



គ្លីនិក លី ស្រីវីណា
LY SREY VYNA
CLINIC

GIARDIA

សត្វល្អិត តាឌីយ៉ា lamblia

រៀបចំឡើងដោយវេជ្ជបណ្ឌិតលីស្រីវីណា



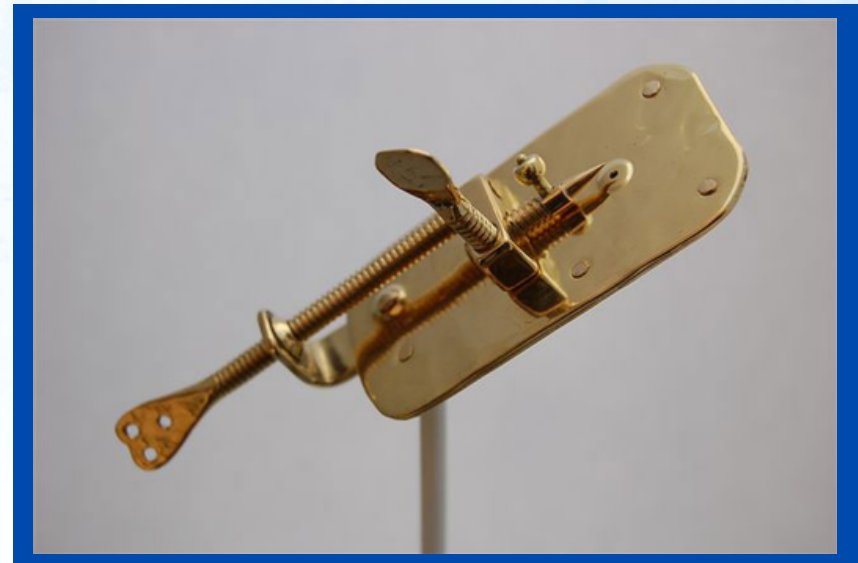
ភ្ជាប់តេឡេក្រាមជាមួយគ្លីនិក លី ស្រីវីណា ភ្នំពេញ និងសៀមរាប តាមរយៈលេខ៖
PP: +855 85 990 988 / +855 70 990 988 SR: +855 11 990 988

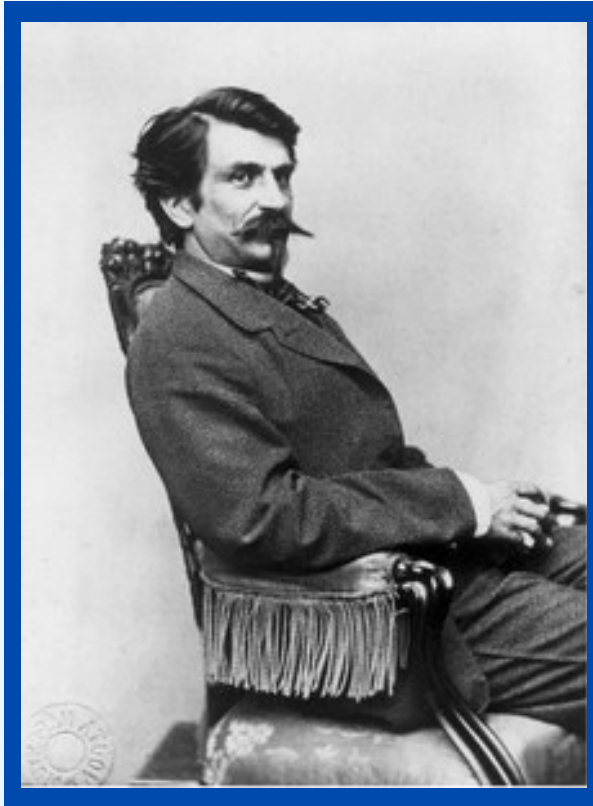
របកគំហើញ



Antonie Van Leeuwenhoek
(Dutch)
1632 - 1723

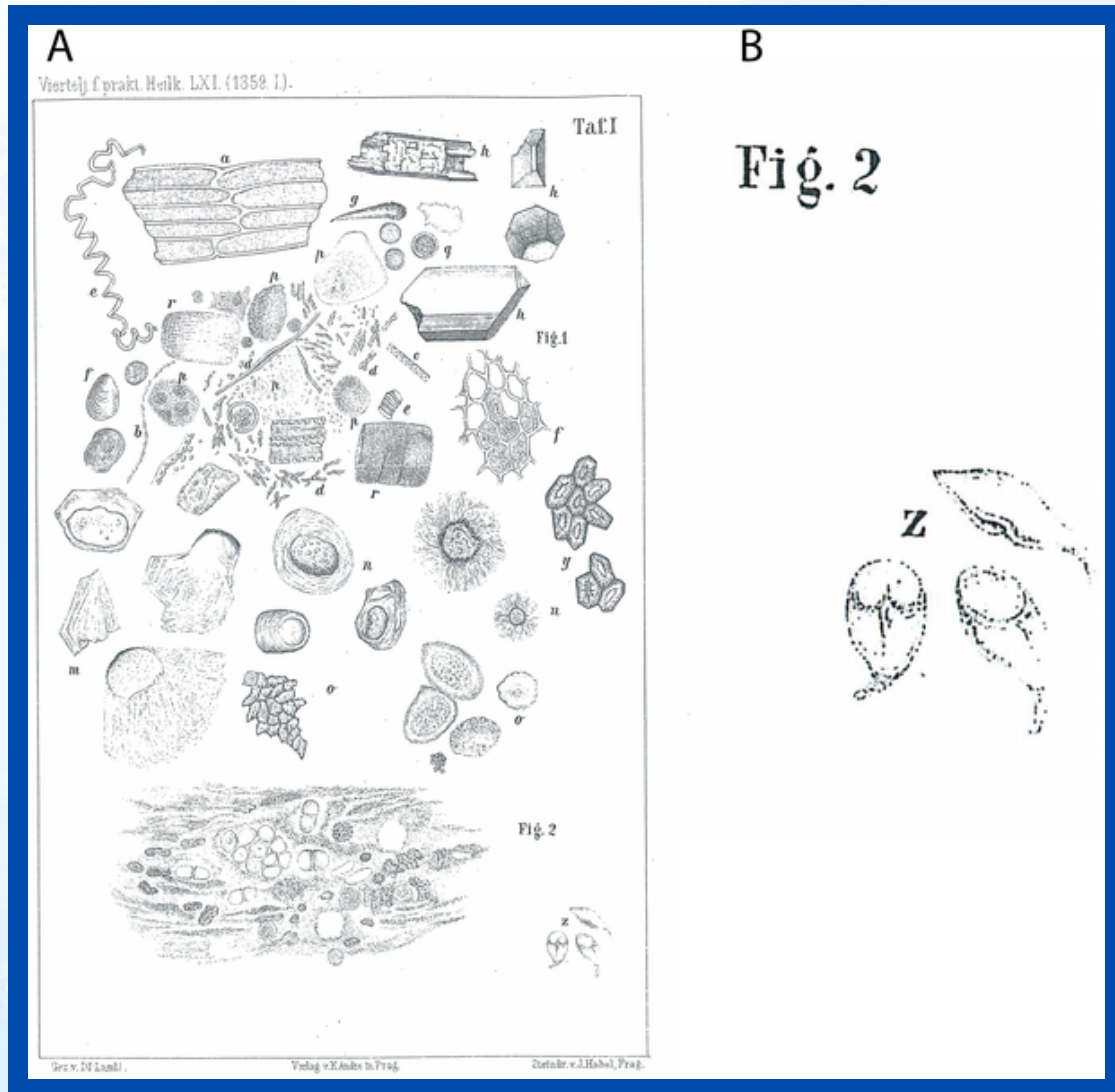
- ❖ អ្នកវិទ្យាសាស្ត្រឈ្មោះ អានតូនី វេន លីវេនហ្គឹក រកឃើញសត្វល្អិតចាឌីយ៉ាមុនគេនៅឆ្នាំ 1681។
- ❖ គាត់បានប្រើមីក្រូទស្សន៍ដំបូងដែលគាត់ បានបង្កើត។





Vilém Dušan Lambl
(Czech)
1824 - 1895

❖ នៅឆ្នាំ 1859 លោក វីលីម លេមបិល បានពិពណ៌នាអំពី សត្វល្អិតនេះយ៉ាងលម្អិត។

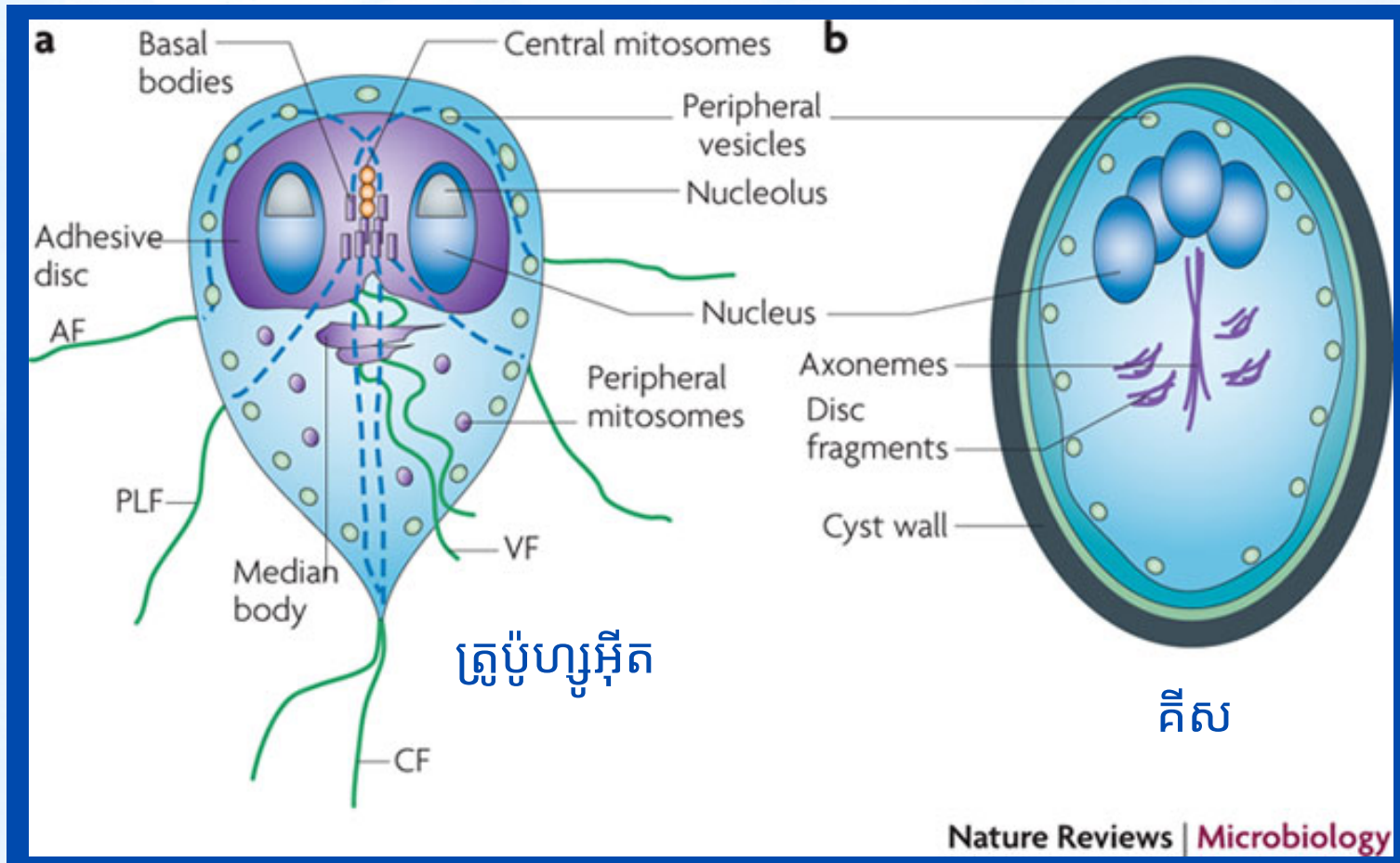


អ្វីទៅជាសត្វល្អិតចាឌីយ៉ា?

❖ ចាឌីយ៉ាគឺជាប្រតូហ្សូដែលបង្កជំងឺមួយចំនួន និងរារាំងការលូតលាស់ក្នុងកុមារ។



- ❖ មានពីរទំរង់៖ ត្រៃប៉ូហ្សូអ៊ីត និងគីស។
- ❖ ពពួកគីសអាចរស់បានច្រើនខែក្នុងបរិយាកាសដែលត្រជាក់ខ្លាំង។
- ❖ ទំរង់ត្រៃប៉ូហ្សូអ៊ីតបន្តពូជដោយបំបែកខ្លួនជាពីរ។



ការរាតត្បាតនៃចាឌីយ៉ា

❖ ប្រមាណ 3-7% នៃប្រជាជនលើពិភពលោកកំពុងផ្ទុកសត្វល្អិតចាឌីយ៉ា។

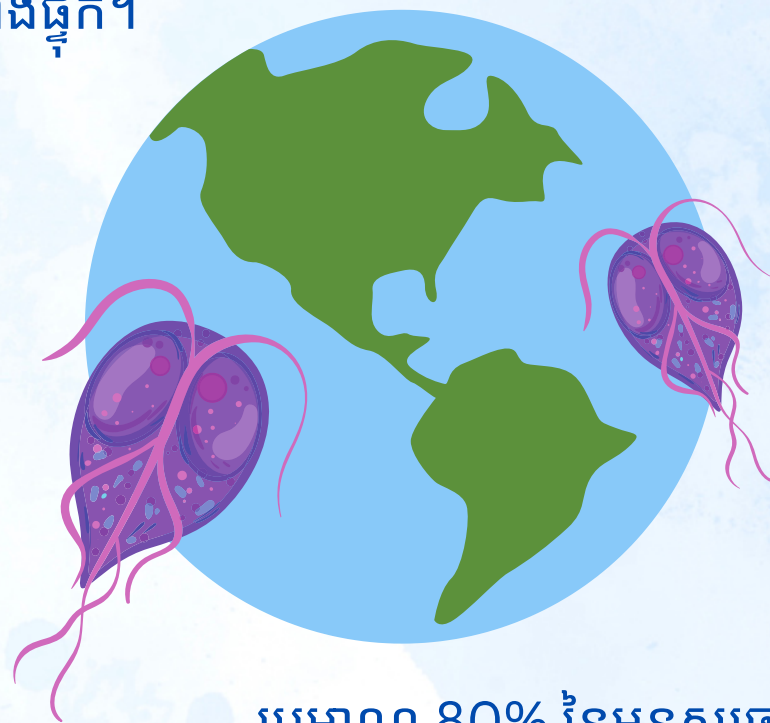
❖ មានប្រហែល 200 លានករណីទូទាំងពិភពលោករៀងរាល់ឆ្នាំ។

❖ ប្រមាណ 20-30% នៃកុមារក្នុងប្រទេសជឿនលឿនកំពុងផ្ទុក។

❖ វិធីរោគរាតត្បាត៖

- ▶ ឆ្លងតាមទឹក ~75%
- ▶ ឆ្លងតាមអាហារ ~15%
- ▶ ឆ្លងពីមនុស្សទៅមនុស្ស ~3%
- ▶ ឆ្លងពីសត្វទៅមនុស្ស ~1%
- ▶ មូលហេតុផ្សេងៗទៀត ~6%

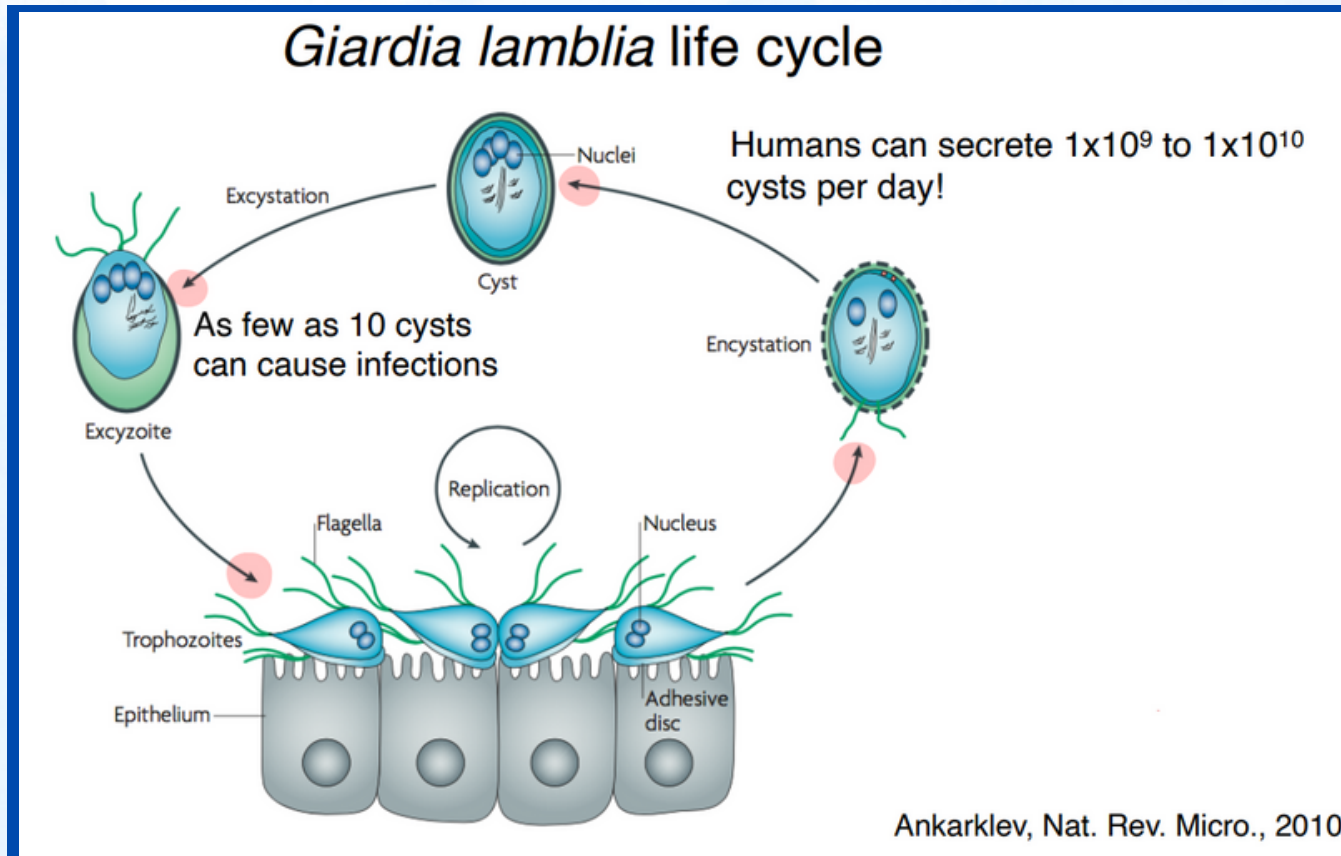
❖ អ្នកធ្វើដំណើរទៅកាន់ ឬកំពុងរស់នៅប្រទេសដែលកំពុងអភិវឌ្ឍន៍ ជាពិសេសតំបន់គ្រូពិក ប្រឈមនឹងការឆ្លងសត្វល្អិតនេះខ្លាំង។



ប្រមាណ 80% នៃមនុស្សចាស់ផ្ទុកមេរោគដោយគ្មានរោគសញ្ញា!

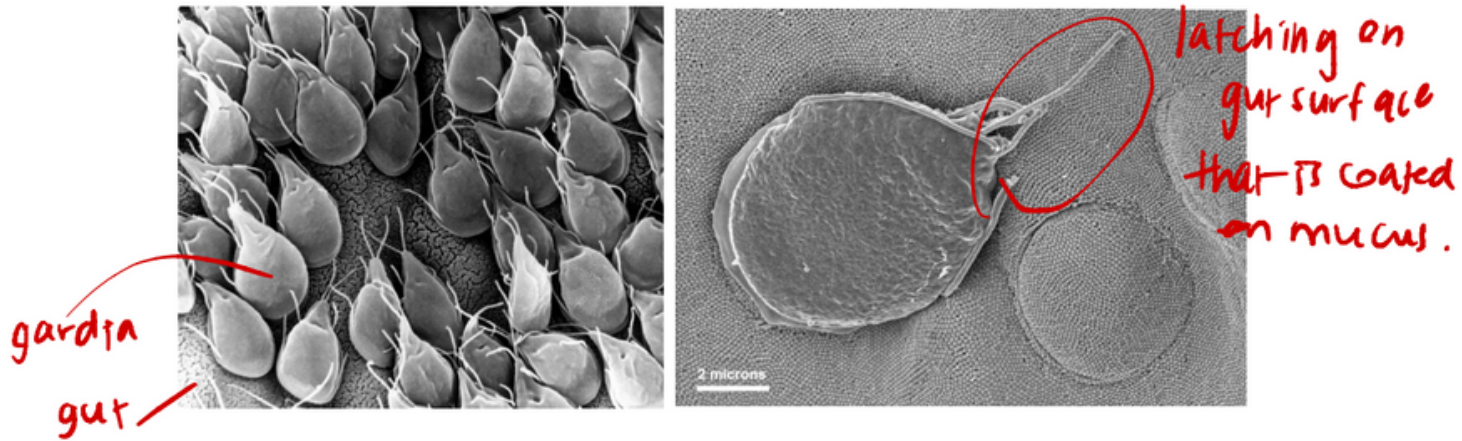
របៀបបង្កជំងឺ

- ❖ កើតឡើងដោយការលេបគីសដែលមាននៅក្នុងទឹកនិងអាហារកខ្វក់ ឬដៃកខ្វក់ជាប់លាមក។
- ❖ គីសចូលក្នុងពោះវៀនតូច វាញាស់ និងក្លាយទៅជាត្រូហ្វូហ្សូអ៊ីតដែលភ្ជាប់ខ្លួនលើភ្នាសពោះវៀនតូច។



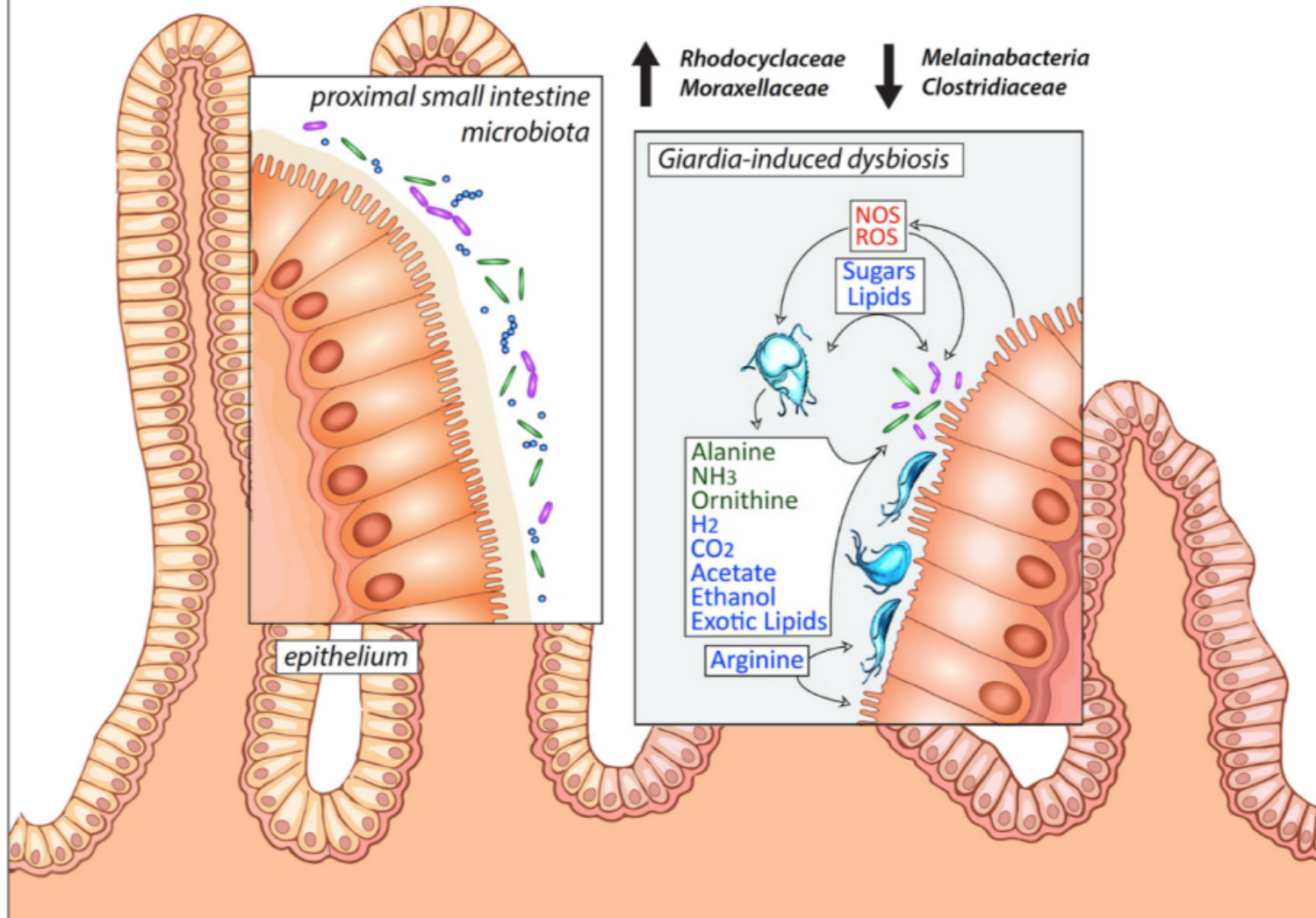
Hypothesis: How it does damage?

Giardia lamblia employ the ventral disc to adhere to the villi in the small intestine



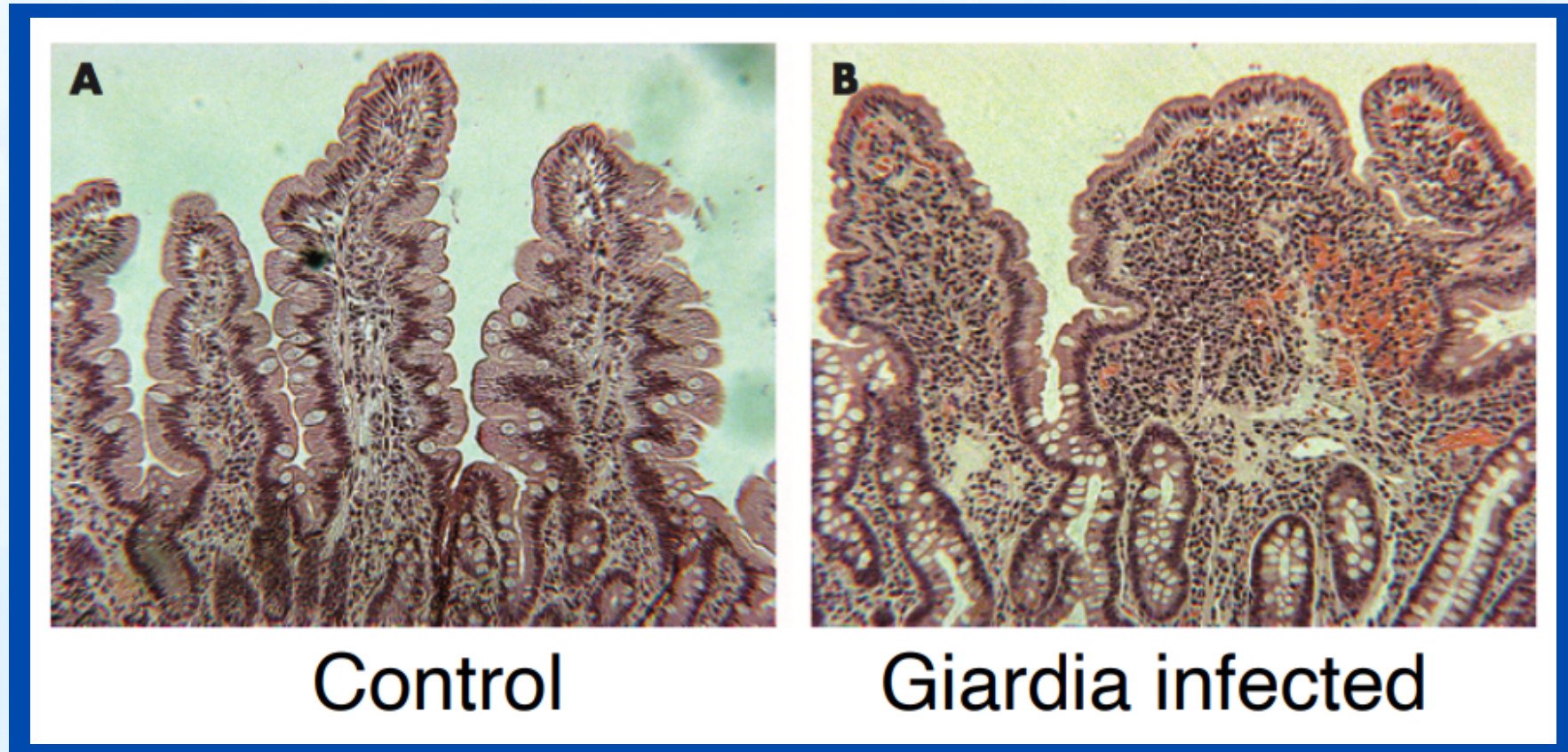
- ❖ ការផ្ទុកចាឌីយ៉ាភ្នំវ៉ៃ បង្កអោយបាត់បង់ផ្ទៃជ្រាបជីវជាតិនៃភ្នាសពោះវៀនរហូតដល់ 50% ឡើង។
- ❖ វាក៏ធ្វើអោយបាត់បង់ស្រទាប់ផ្ទៃមូកូសារហូតដល់ 75%។ ការបាត់បង់នេះបង្កអោយការស្រូបអាហារធ្លាក់ចុះយ៉ាងខ្លាំង។

Giardia as an ecosystem “engineer”



រោគសញ្ញានៃជំងឺបង្កដោយចាឌីយ៉ា និងការផ្ទុក

❖ ពេលចាឌីយ៉ាបង្កជំងឺក្នុងខ្លួន គេហៅថា Giardiasis គឺវាជាការរលាកពោះវៀន ជាពិសេសពោះវៀនតូច។



❖ រោគសញ្ញាប្រព័ន្ធរំលាយអាហារ៖

- ▶ រាគ
- ▶ ក្អួត ឬពុល ល្ងាក់ល្ងើ ចង់ក្អួត
- ▶ ចុកពោះ
- ▶ ហើម ឆ្អល់
- ▶ កង្វះអាហារូបត្ថម្ភ ដូចជាវ៉ែ វីតាមីន អាស៊ីតអាមីណូ។ល។



❖ រោគសញ្ញាប្រព័ន្ធទូទៅ៖

- ▶ ឈឺក្បាល
- ▶ អស់កម្លាំង ឆាប់ហត់ ថប់ដង្ហើម
- ▶ ភ្លេចភ្លាំង ផ្ដោតអារម្មណ៍មិនបាន បាក់ទឹកចិត្ត គេងមិនលក់
- ▶ ស្លេកស្លាំង
- ▶ កុមារមិនលូតលាស់បានល្អ ស្រកទម្ងន់
- ▶ ឡើងសម្ពាធឈាម
- ▶ ខ្សោយច្រើម ឡើងជាតិពុល



ការរុករកចាឌីយ៉ា វិធីបង្ហា និងវិធីព្យាបាល

❖ ធ្វើតេស្តលាមក

- ▶ មីក្រូទស្សនី
- ▶ PCR (DNA)



❖ វិធីបង្ហា

- ▶ ដាំទឹកអោយពុះ ទុកអោយពុះ 5 នាទី ពិសេសទឹកអណ្តូង ដែលនៅចំងាយតិចជាង 200m ពីបង្គន់
- ▶ ជាសវាងលេងទឹកក្នុងកន្លែងសាធារណៈ ដូចជាសួនទឹក ទឹកទន្លេ ស្ទឹង បឹង។ល។
- ▶ លាងបន្លែនឹងទឹកស្អាត កុំអោយរង្វិរឡាក់
- ▶ មុនបរិភោគអាហារ ត្រូវលាងដៃអោយបានស្អាត
- ▶ ជាទូទៅ រក្សាអនាម័យល្អ

❖ ប្រើថ្នាំ Metronidazole

